



**POGGENBURG  
HAUS**

*Wir bauen Ihr  
individuelles Wohlfühlhaus!*





## DAS POGGENBURG HAUS

# *zum Wohlfühlen für Generationen*

Hier können Sie für sich und Ihre Familie Freiräume und Unabhängigkeit schaffen, für später vorsorgen und eigene Vorstellungen vom Wohnen realisieren.

Die Gestaltungsmöglichkeiten bei unseren Häusern sind so vielfältig wie die speziellen Wohnbedürfnisse unserer Kunden.

Gemeinsam mit Ihnen erarbeiten wir ein optimal an Ihre Wohnwünsche angepasstes Raumkonzept. Sie bringen Ihre persönlichen Grundrissideen und Planungsvorgaben mit ein, die wir für Sie gerne in 3-D-Zeichnungen umsetzen.

Somit wird Ihr Traumhaus zu einem Unikat, das Ihre persönliche Handschrift trägt und in dem Sie sich viele Jahre wohlfühlen werden.

Bei der Umsetzung ihrer individuellen Hausplanung haben wir auch immer die Einhaltung Ihres finanziellen Rahmens im Blick.

Mit uns als erfahrenem Hausbaupartner an Ihrer Seite ist es ein leichter Schritt zum eigenen Zuhause.

**Erfüllen Sie sich und Ihrer Familie einen  
Lebenstraum mit einem energieeffizienten  
Poggenburg Haus.**



*Wir erfüllen Ihre Wünsche  
und Ihr Traum wird wahr!*

# MIT GEFÜHL PLANEN UND *mit Verstand bauen*

Bei der Ausführung Ihres Bauvorhabens arbeiten wir sowohl mit eigenen Handwerkern als auch mit mittelständischen Familienbetrieben aus der Region zusammen.

Unsere Fachkompetenz sowie die Verwendung von Markenprodukten bieten Ihnen die Sicherheit eines hohen Qualitätsstandards, so dass Sie über Jahrzehnte ein angenehmes Wohngefühl in Ihrem Haus genießen können.

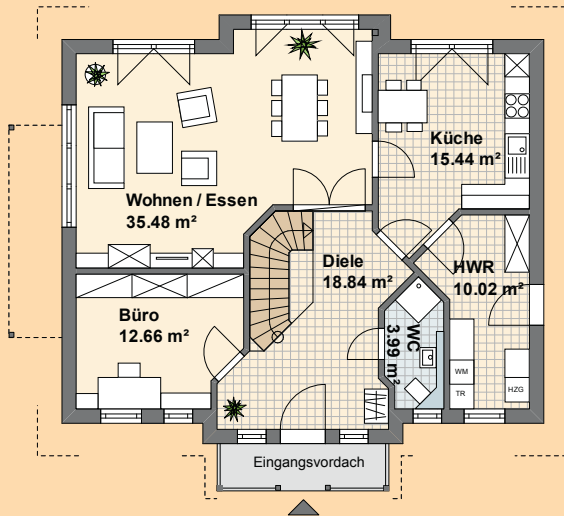


## Ihr Poggenburg Haus – Vorteile, die Sie schätzen werden:

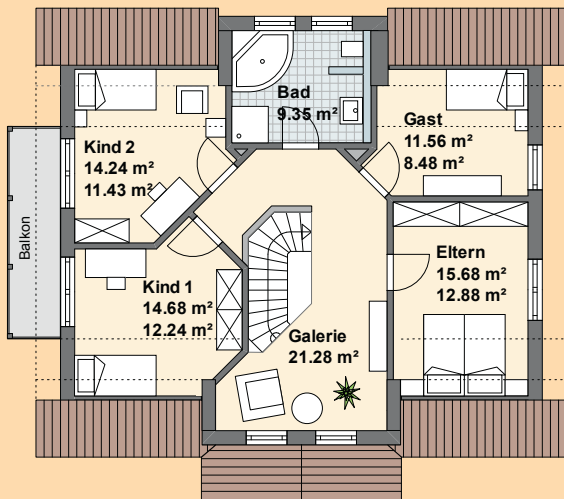
- ✓ Grundrissplanung nach individuellen Vorstellungen mit 3-D-Darstellungen
- ✓ Energetisch mit neuester Technik als Energieeffizienzhaus 40
- ✓ Ausführung mit bewährter güteüberwachter Qualität
- ✓ Schlüsselfertige Abwicklung zum günstigen Festpreis
- ✓ Eigenleistungen nach Absprache möglich
- ✓ Wahl der Fassade (Putz-, Holz- oder Verblendsteinfassade)
- ✓ Nachhaltige Holzbauweise mit guter CO<sub>2</sub> Bilanz
- ✓ Ansprechpartner zu allen Fragen rund ums Bauen



**Erdgeschoss**



**Obergeschoss**



Individuelle  
Planung



Fassade  
nach Wahl

# MUSTERHAUS *Schwedenhaus*



## *Schwedenhaus XXL*

Unser Muster-Schwedenhaus überzeugt durch geschickte Raumaufteilung und harmonische Optik.




**Hausgröße:**

- 183 m<sup>2</sup>
- 11,80 m x 9,40 m zzgl. Erker und Vordach

# VARIANTEN UNSERES SCHWEDENHAUSES




*Schwedenhaus XL*

 **Hausgröße:** 173 m<sup>2</sup>  
 • 11,35 m x 9,40 m zzgl. Erker




*Schwedenhaus L*

 **Hausgröße:** 159 m<sup>2</sup>  
 • 10,70 m x 9,00 m zzgl. Erker




*Schwedenhaus M*

 **Hausgröße:** 145 m<sup>2</sup>  
 • 10,70 m x 8,50 m zzgl. Erker



*Schwedenhaus S*

 **Hausgröße:** 127 m<sup>2</sup>  
 • 10,30 m x 7,90 m zzgl. Erker

## *Sehr beliebt – Unser Schwedenhaus*

Unser Musterhaus aus dem Jahre 2002 ist seither in vielen Varianten erstellt worden. Die Raumaufteilung und das harmonische Ambiente überzeugen immer wieder.

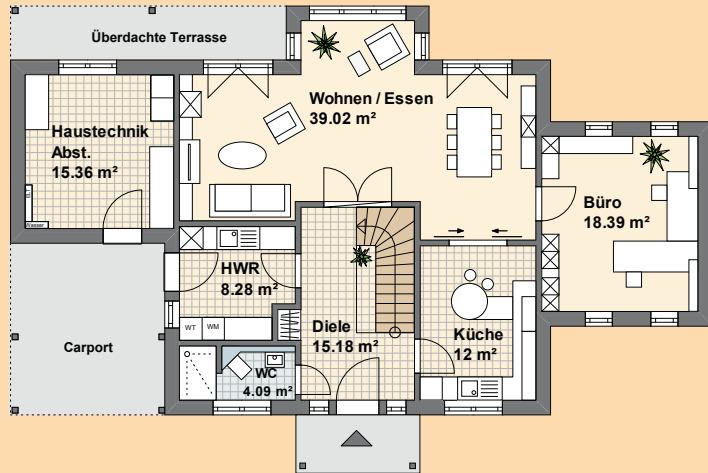
Gestalten Sie mit uns auch Ihr Traumhaus.

*Wir beraten Sie gerne!*

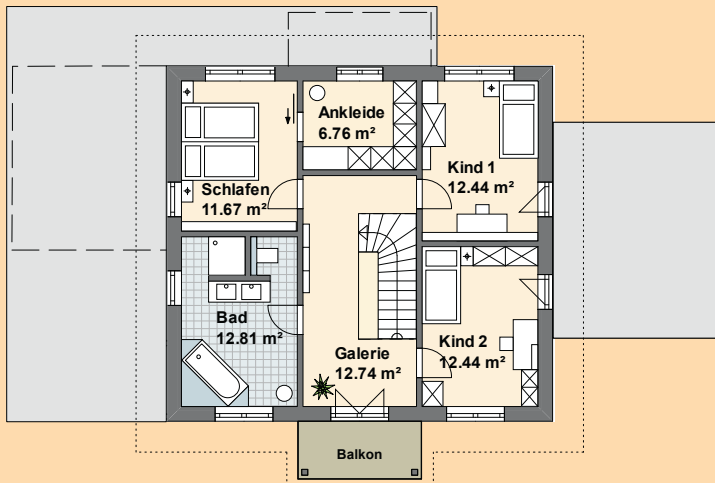


Abbildungen zeigen ggf. höherwertige Ausstattung nach Bauherrenwunsch.

Erdgeschoss



Obergeschoss



Individuelle  
Planung



Fassade  
nach Wahl

MUSTERHAUS *Stadtvilla*



*Stilvolle Stadtvilla*

Elegante Geradlinigkeit und Details wie Eingangsbalkon und Fensterläden geben diesem Haus das gewisse Etwas.



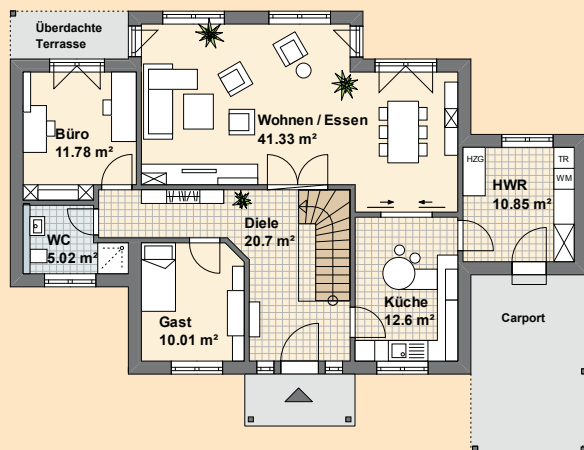
Hausgröße:

- 181 m<sup>2</sup>
- 18,20 m x 9,20 m zzgl. Erker

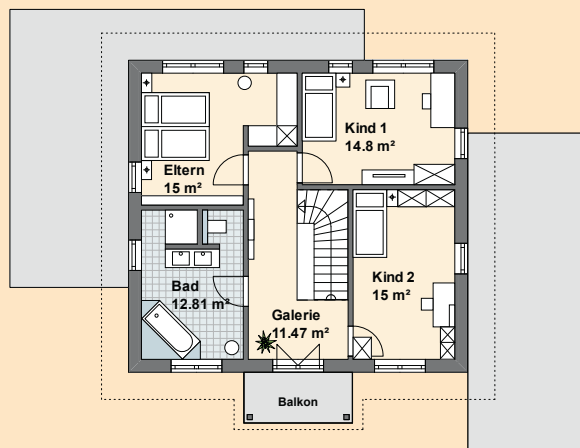
# VARIANTEN UNSERER STADTVILLA

## Stadtvilla – Blankenese

### Erdgeschoss



### Obergeschoss

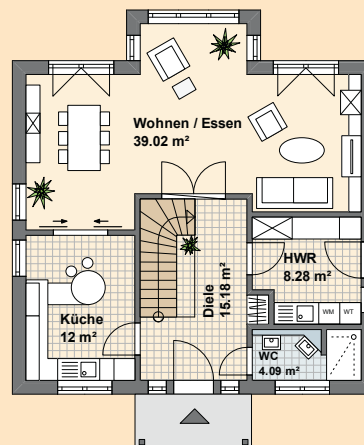


### Hausgröße:

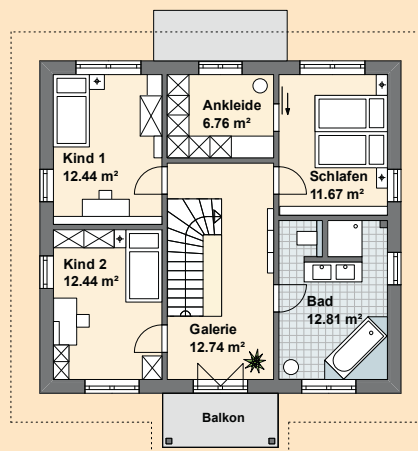
- 181 m<sup>2</sup>
- 16,85 m x 9,20 m zzgl. Erker

## Stadtvilla – Sellin

### Erdgeschoss



### Obergeschoss



### Hausgröße:

- 147 m<sup>2</sup>
- 10,00 m x 9,20 m zzgl. Erker

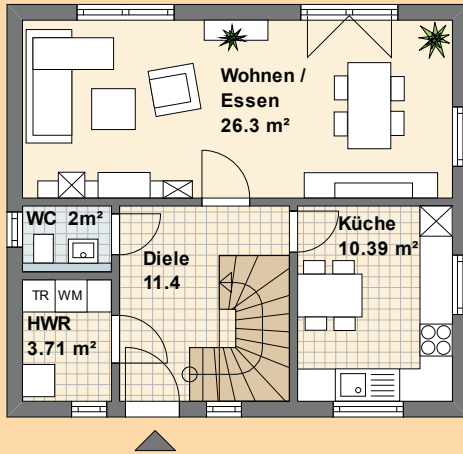
*Sehr gefragt und immer individuell –  
Unsere Stadtvilla*

Dieses Musterhaus bietet großzügiges Wohnen und flexible Grundrissvariationen. In der Planung werden Ihre Wünsche so umgesetzt, dass aus unserer Stadtvilla immer Ihr Bauherrntraumhaus wird.

*Sprechen Sie uns an!*



## Erdgeschoss



## Obergeschoss

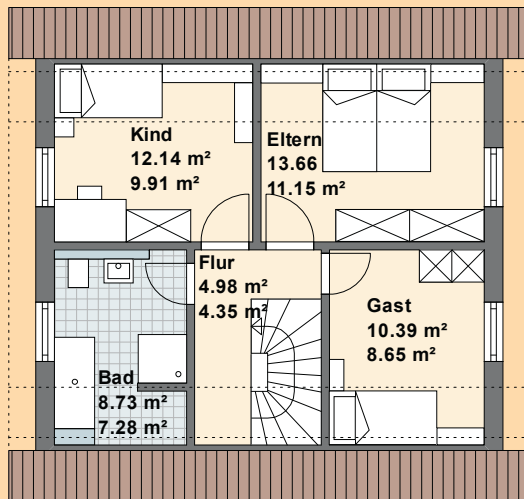


Abbildung zeigt ggf. höherwertige Ausstattung nach Bauherrenwunsch.

## Ein schönes Einsteigerhaus

Optisch gelungenes Haus für die kleine Familie - hier fühlen Sie sich wohl.



### Hausgröße:

- 103 m<sup>2</sup>
- 8,55 m x 7,65 m



Individuelle Planung



Fassade nach Wahl

# HAUS *Harsefeld*



Abbildung zeigt ggf. höherwertige Ausstattung nach Bauberlinerwunsch.

## Der schwedische Bungalow

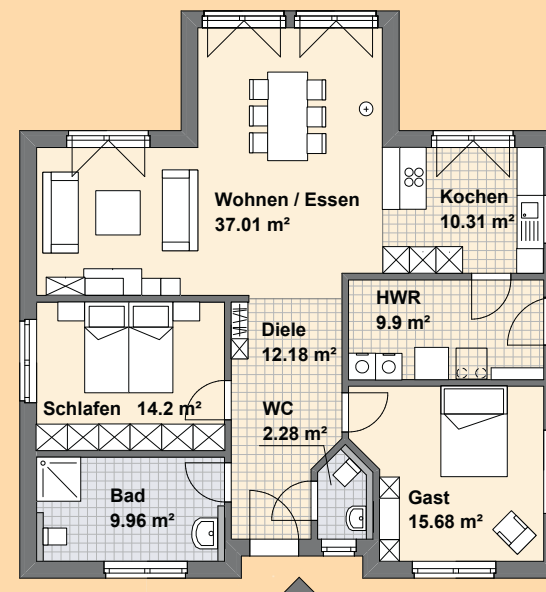
mit viel Charme und Liebe zum Detail. Hier wird Urlaubsflair in vollen Zügen genossen.



### Hausgröße:

- 111 m<sup>2</sup>
- 12,80 m x 12,20 m zzgl. Erker

## Edgeschoss

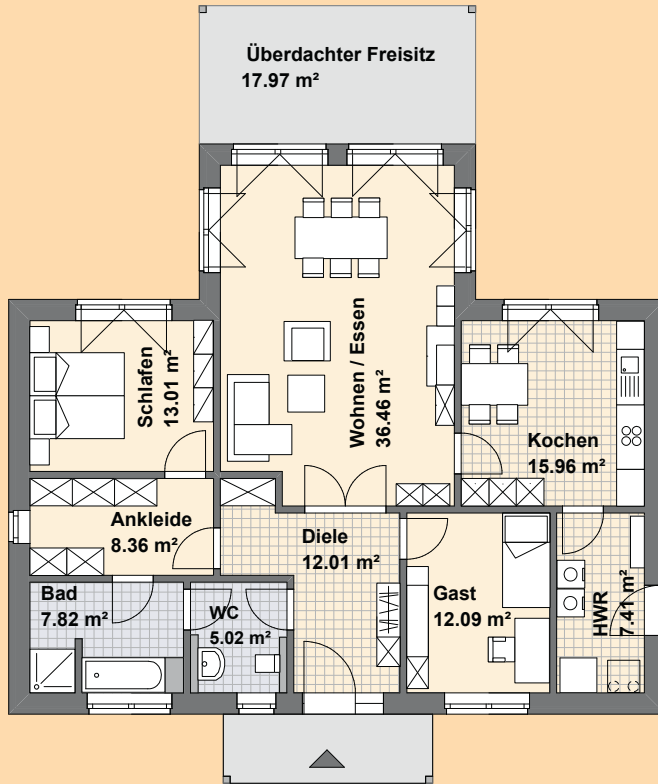


Individuelle  
Planung



Fassade  
nach Wahl

[www.poggenburg.de](http://www.poggenburg.de)



# HAUS *Sulingen*



## *Kompakt und doch mit kleinen Extras*

Der Eingang ein Hingucker und der überdachte Terrassenbereich zum Entspannen – ein kleines Haus zum Wohlfühlen.

 **Hausgröße:**

- 118 m<sup>2</sup>
- 14,18 m x 12,28 m zzgl. Überdachung



Individuelle  
Planung



Fassade  
nach Wahl

# HAUS *Oste*



Abbildung zeigt ggf. höherwertige Ausstattung nach Bauberlinerwunsch.

## Der besondere Bungalow

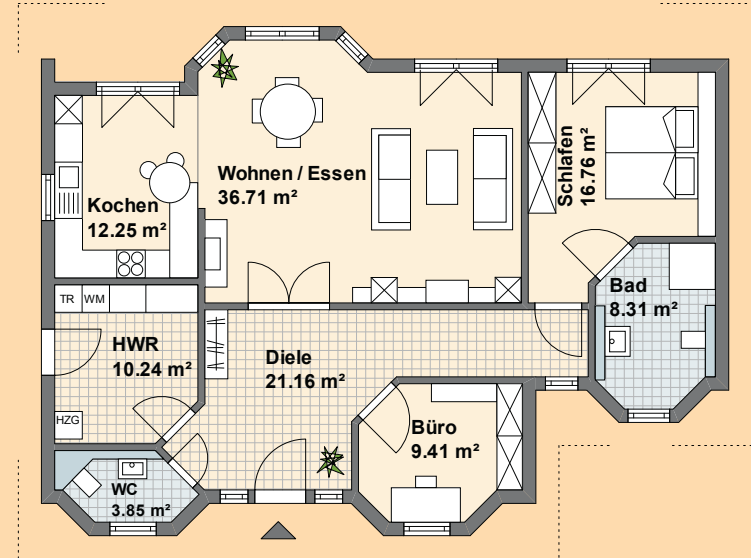
mit ansprechender Gesamtoptik.  
Ein Hingucker für  
jeden Bungalow-Fan.



### Hausgröße:

- 118 m<sup>2</sup>
- 14,88 m x 9,62 m zzgl. Erker

## Erdgeschoss

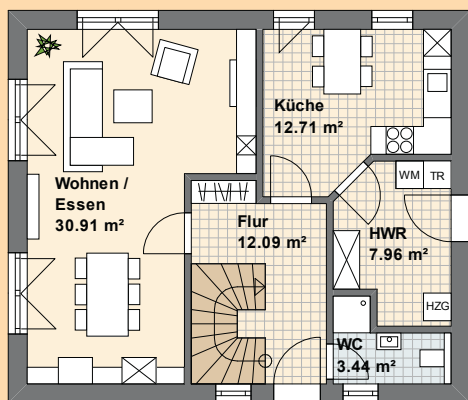


Individuelle  
Planung

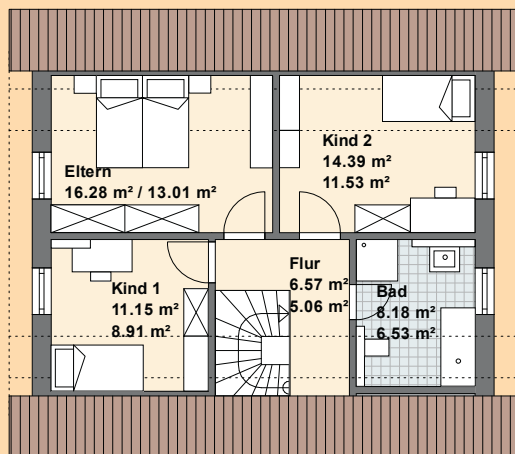


Fassade  
nach Wahl

**Erdgeschoss**



**Obergeschoss**



Individuelle  
Planung



Fassade  
nach Wahl

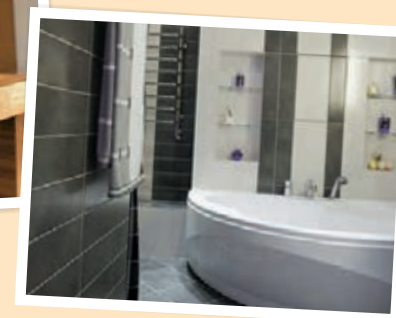
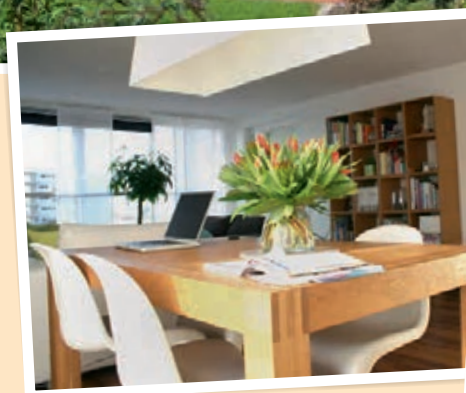
# HAUS *Bassen*



Abbildung zeigt ggf. höherwertige Ausstattung nach Bauberwünsch.

## *Ein geradliniger Klassiker*

Durch optimale Aufteilung bei kleiner Grundfläche ausreichend Platz für die Familie und Gäste – hier ist Lachen und Toben garantiert.



### Hausgröße:

- 123 m<sup>2</sup>
- 9,99 m x 8,49 m

# HAUS *Norden*



## Hier möchte ich wohnen

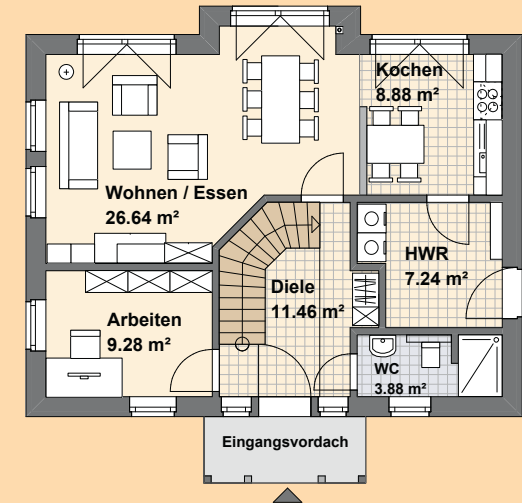
Optimale Wohnraumnutzung hinter einer charmanten Fassade.

### Hausgröße:

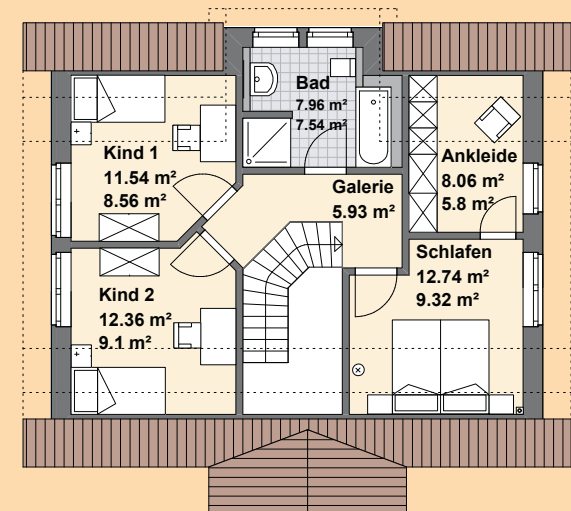
- 126 m<sup>2</sup>
- 10,44 m x 8,04 m zzgl Erker

Abbildung zeigt ggf. höherwertige Ausstattungen nach Baubeherrschung.

## Erdgeschoss



## Obergeschoss



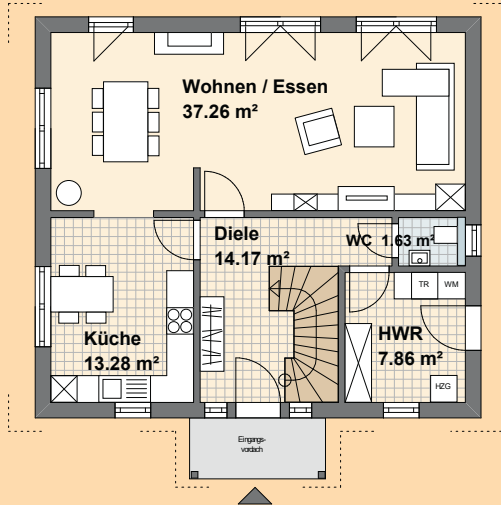
Individuelle  
Planung



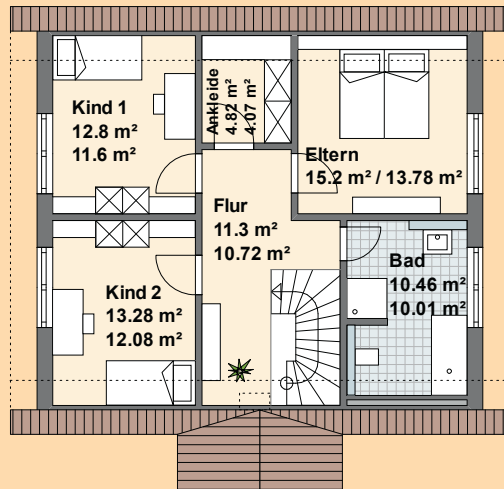
Fassade  
nach Wahl

# HAUS *Kopenhagen*

## Erdgeschoss



## Obergeschoss



## *Schwedischer Wohnstil für Sie*

Hier wurde das typische schwedische Mansarddach übernommen und nach Bauherrnvorstellung umgesetzt - viel Platz im Obergeschoss.



 Hausgröße:

- 142 m<sup>2</sup>
- 10,00 m x 9,00 m



Individuelle  
Planung



Fassade  
nach Wahl

# HAUS *Münster*



Abbildung zeigt ggf. höherwertige Ausstattung nach Bauberwunsch.

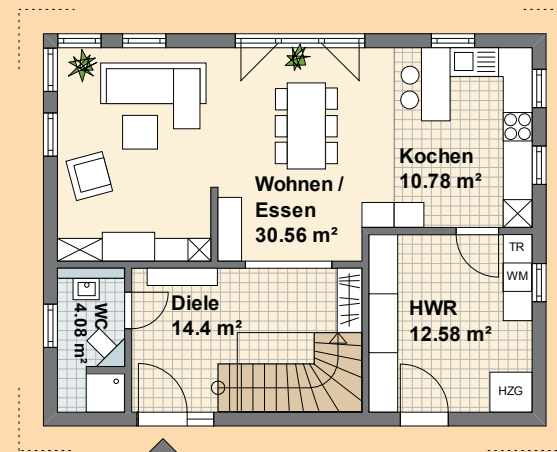
## Moderner Baustil

Ein Haus im modernen Stil mit individueller Gestaltung – etwas für die junge Familie.

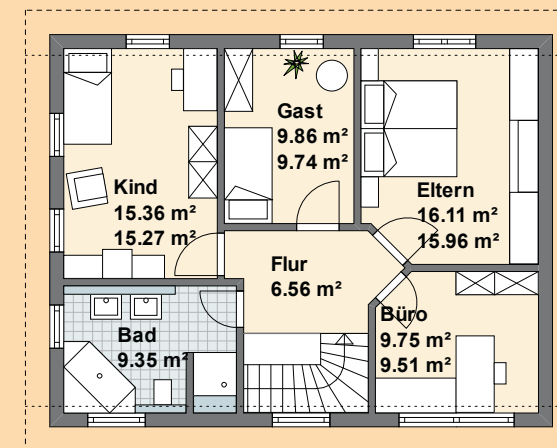
### Hausgröße:

- 139 m<sup>2</sup>
- 10,48 m x 8,18 m

### Erdgeschoss



### Obergeschoss



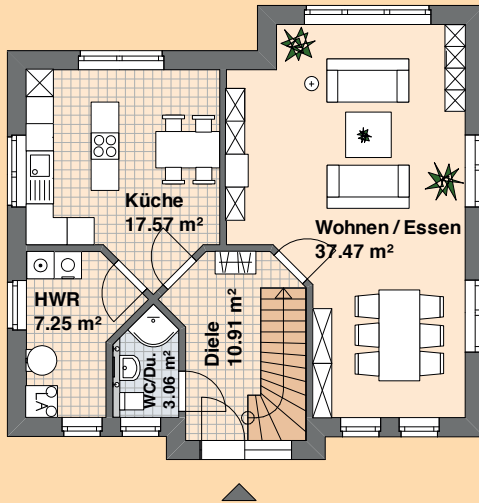
Individuelle Planung



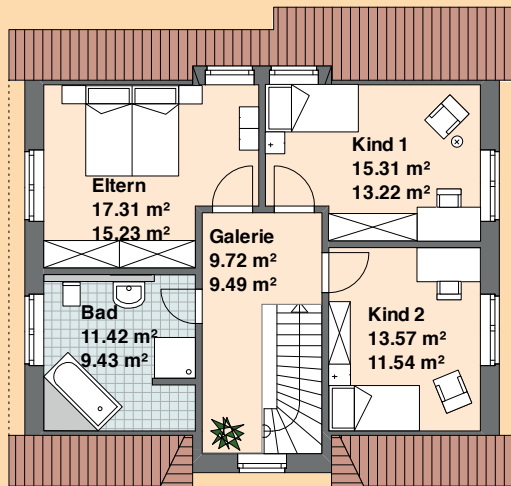
Fassade nach Wahl

# HAUS *Papenburg*

## Erdgeschoss



## Obergeschoss



Individuelle  
Planung



Fassade  
nach Wahl



## *Friesischer Charme*

Neben dem Friesengiebel verleihen besondere Details wie Ziermauerwerk, farbige Fenster und helle Verfugung diesem Haus eine individuelle Note - ein Muss für jeden Friesenhausliebhaber.



Hausgröße:

- 143 m<sup>2</sup>
- 10,49 m x 8,49 m zzgl. Erker



# HAUS *Colnrade*



Abbildung zeigt ggf. höherwertige Ausstattung nach Bauberlinerwunsch.

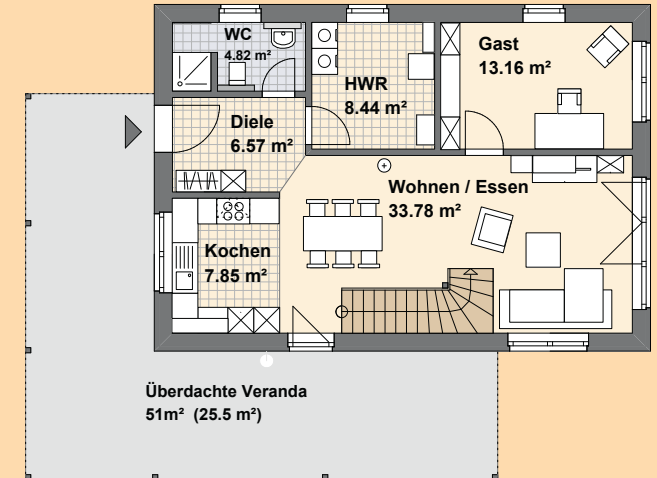
## Moderner Baustil

Ein hoher Kniestock und eine über Eck gezogene Veranda bieten innen und außen viel Raum für die ganze Familie.

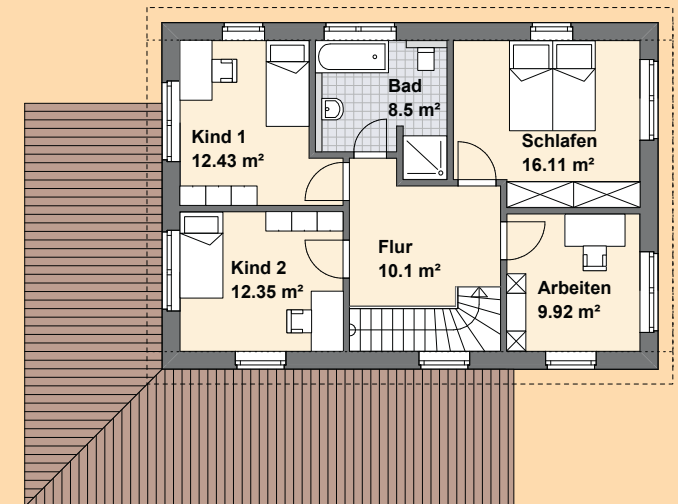
### Hausgröße:

- 144 m<sup>2</sup>
- 11,56 m x 8,08 m zzgl. Veranda

## Erdgeschoss



## Obergeschoss

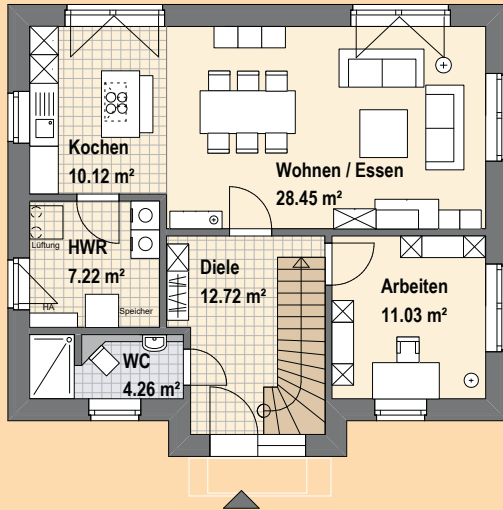


Individuelle  
Planung



Fassade  
nach Wahl

## Erdgeschoss



## Obergeschoss

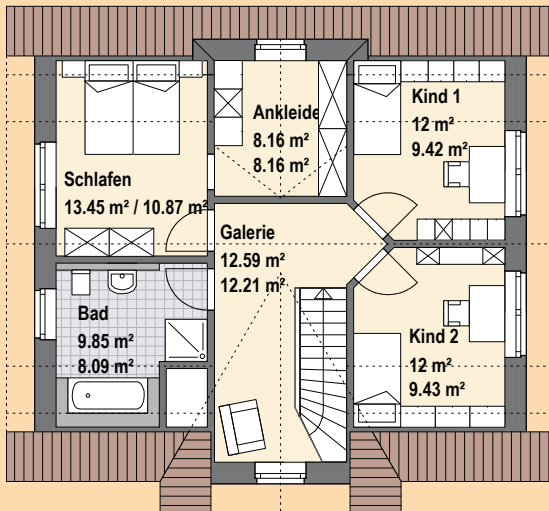


Abbildung zeigt ggf. höherwertige Ausstattung nach Bauherrenwunsch.

## Familienhaus mit Friesengiebel

Eine rustikale Klinkerfassade verleiht diesem Haus die typisch norddeutsche Ästhetik.



### Hausgröße:

- 141 m<sup>2</sup>
- 10,49 m x 8,74 m zzgl. Erker



# HAUS *Syke*



Abbildung zeigt ggf. höherwertige Ausstattung nach Bauberlinerwunsch.

## Ein gelungenes Zusammenspiel

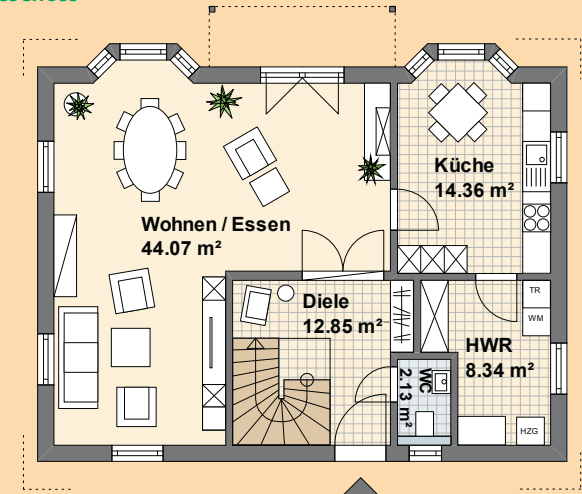
des besonderen Baustils und der großzügigen Aufteilung. Ein anheimelndes Haus für die Familie mit Kindern.

### Hausgröße:

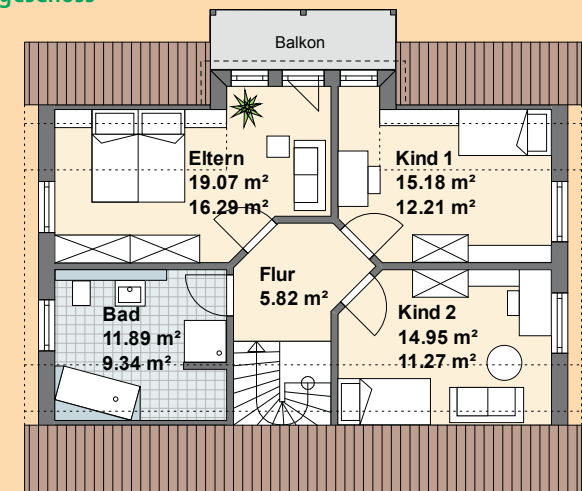
- 148 m<sup>2</sup>
- 11,40 m x 8,50 m zzgl. Erker



### Erdgeschoss



### Obergeschoss



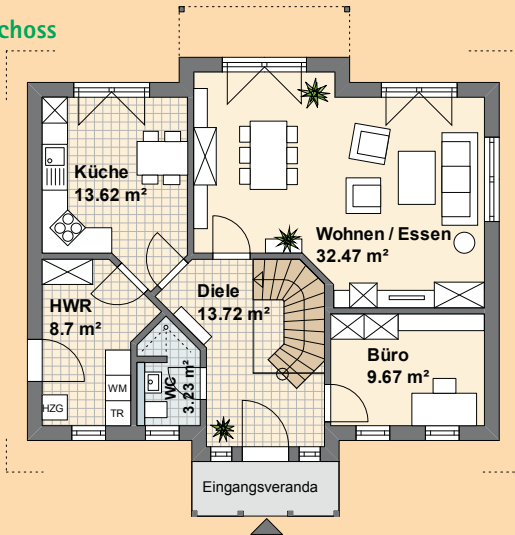
Individuelle  
Planung



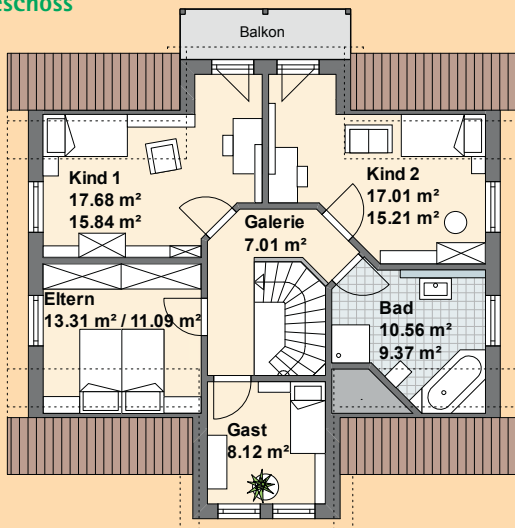
Fassade  
nach Wahl

# HAUS *Stuhr*

## Erdgeschoss



## Obergeschoss



Individuelle  
Planung



Fassade  
nach Wahl

Hausgröße:

- 155 m<sup>2</sup>
- 11,20 m x 8,50 m zzgl. Erker



## *Ein Haus zum Verlieben*

Hier findet auch eine große Familie viel Platz.  
Geringe Energiekosten bei individuellem Wohnstil.



# HAUS *Greetsiel*



Abbildung zeigt ggf. höherwertige Ausstattung nach Bauberlinerwunsch.

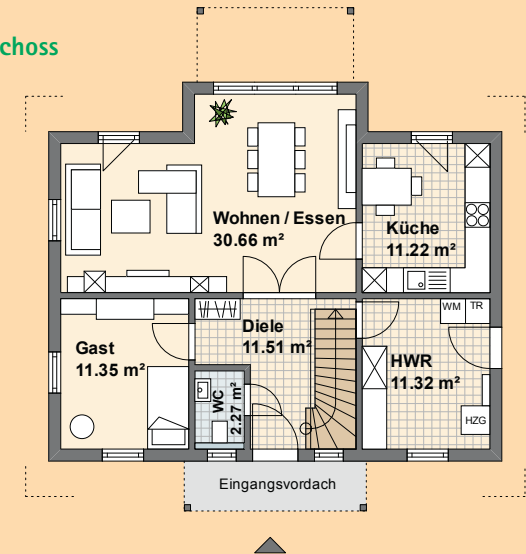
## Wohnen und Wohlfühlen

Zum gemütlichen Entspannen lädt dieses Haus mit seiner sonnendurchfluteten Galerie und dem Balkon ein – ein Wohlfühlhaus.

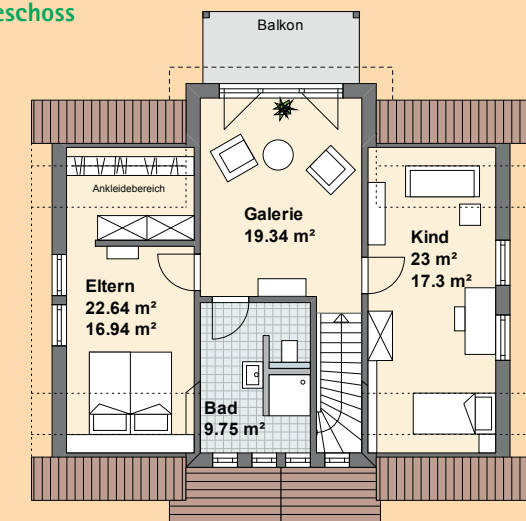
### Hausgröße:

- 152 m<sup>2</sup>
- 11,00 m x 8,00 m zzgl. Erker

## Erdgeschoss



## Obergeschoss



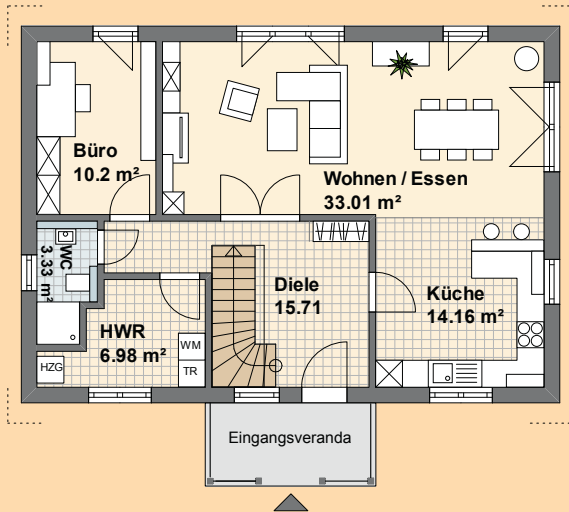
Individuelle  
Planung



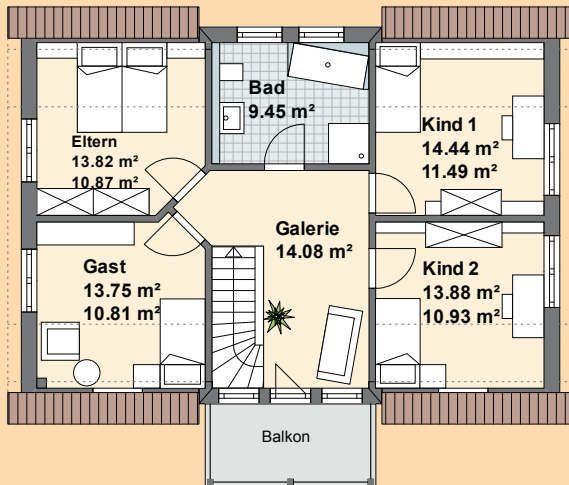
Fassade  
nach Wahl

# HAUS *Schwanewede*

## Erdgeschoss



## Obergeschoss



### Ein gemütliches Schwedenhaus

Ein wunderschönes, nach schwedischen Vorbildern gestaltetes Haus, mit viel Flair und Gemütlichkeit.

### Hausgröße:

- 162 m<sup>2</sup>
- 12,00 m x 8,40 m



Individuelle Planung



Fassade nach Wahl

# HAUS *Wittmund*



Abbildung zeigt ggf. höherwertige Ausstattung nach Bauberlinerwunsch.

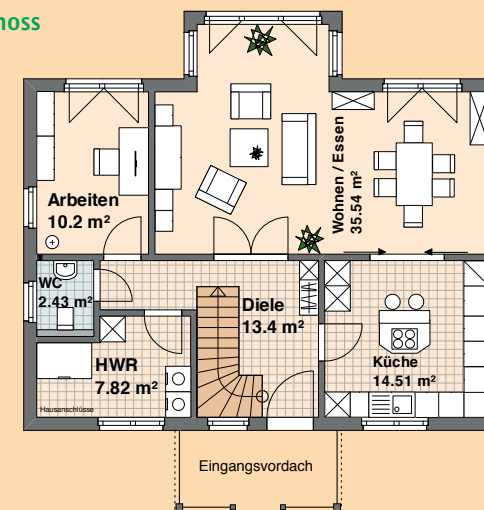
## Wo ist der schönste Platz im Haus?

Schwer zu sagen: ob Eingangsveranda, Balkon zum Garten, Galerie als Familientreffpunkt oder großer Wohn-/Essraum - hier findet jeder seinen Lieblingsplatz.

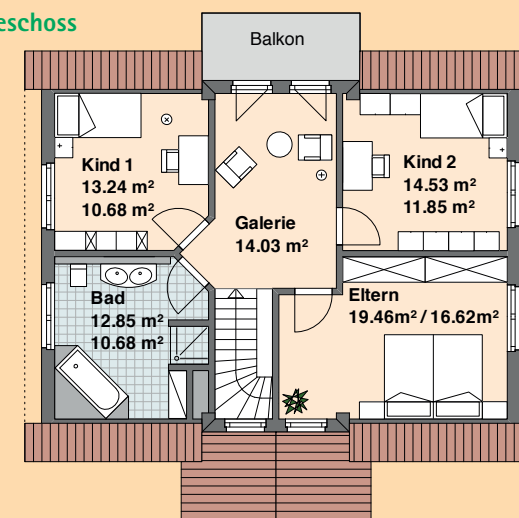
### Hausgröße:

- 158 m<sup>2</sup>
- 11,35 m x 8,34 m zzgl. Erker und Vordach

### Erdgeschoss



### Obergeschoss



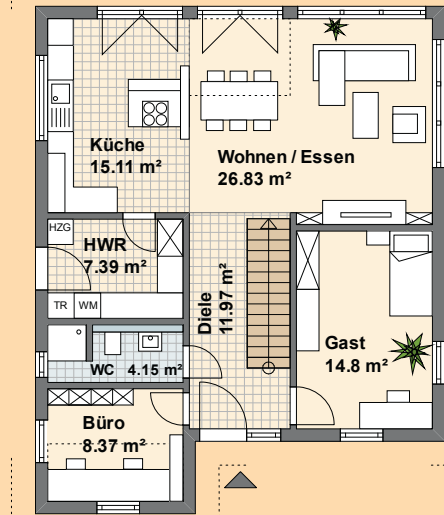
Individuelle  
Planung



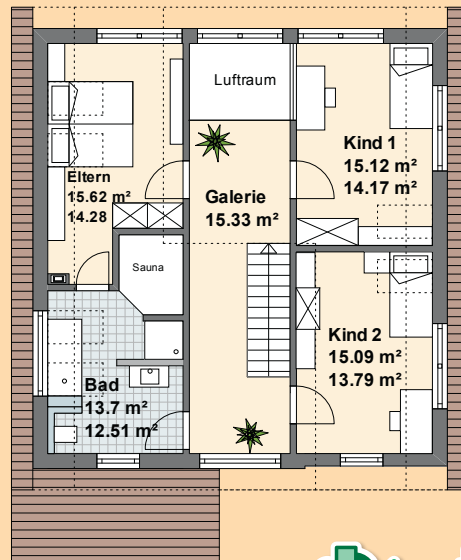
Fassade  
nach Wahl

# HAUS *Glücksburg*

## Erdgeschoss



## Obergeschoss



## *Junges Wohnen – individuell gestaltet*

Dies Haus überzeugt durch seine Form und große Fensterfronten – hier lässt es sich leben.



### Hausgröße:

- 163 m<sup>2</sup>
- 11,90 m x 9,60 m



Individuelle  
Planung



Fassade  
nach Wahl

# HAUS *Hameln*



Abbildung zeigt ggf. höherwertige Ausstattung nach Bauberlinerwunsch.

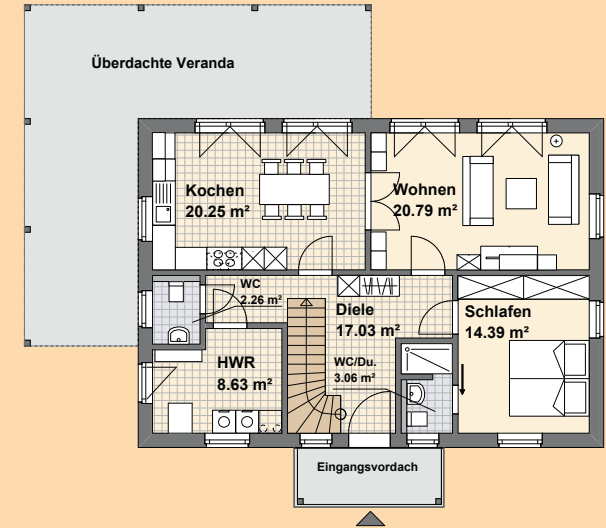
## Geräumiges Familienhaus

Eine große Küche mit Essplatz und im Dachgeschoss findet jedes Kind einen Rückzugsraum.

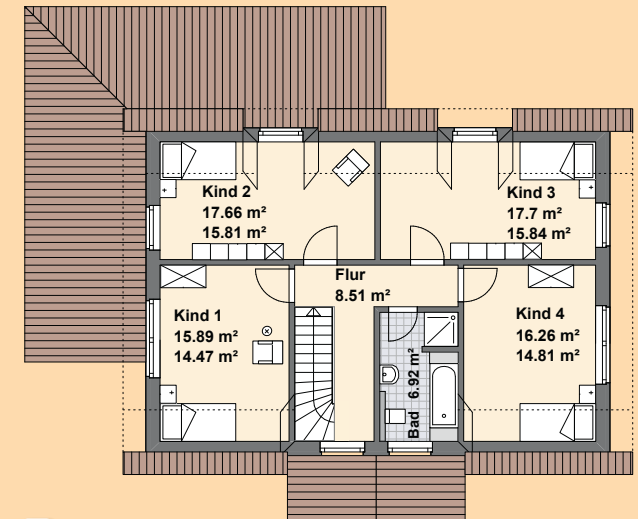
### Hausgröße:

- 165 m<sup>2</sup>
- 12,28 m x 8,68 m zzgl. Veranda

### Erdgeschoss



### Obergeschoss



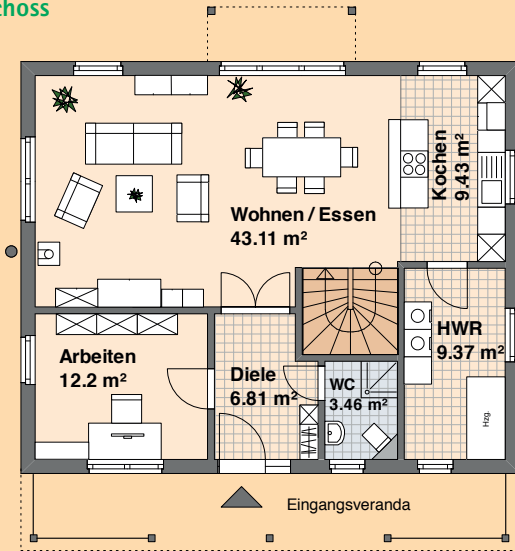
Individuelle  
Planung



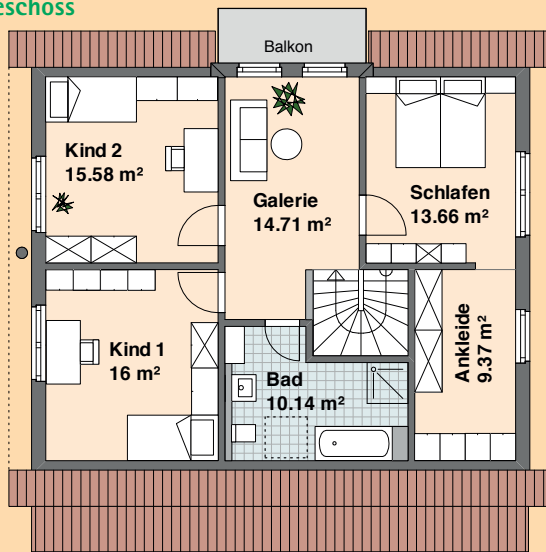
Fassade  
nach Wahl

# HAUS *Tostedt*

## Erdgeschoss



## Obergeschoss



Individuelle  
Planung



Fassade  
nach Wahl



## Natürliche Optik - entspanntes Wohnen

Die einladende Eingangsveranda heißt alle Besucher willkommen. Gut geschnittene Räume und eine schöne Galerie mit vorgebautem Balkon machen aus diesem Haus ein gemütliches Zuhause.

### Hausgröße:

- 164 m<sup>2</sup>
- 10,98 m x 9,08 m zzgl. Eingangsveranda



# HAUS *Norderney*



Abbildung zeigt ggf. höherwertige Ausstattung nach Bauberlinerwunsch.

## Ein Friesenhaus

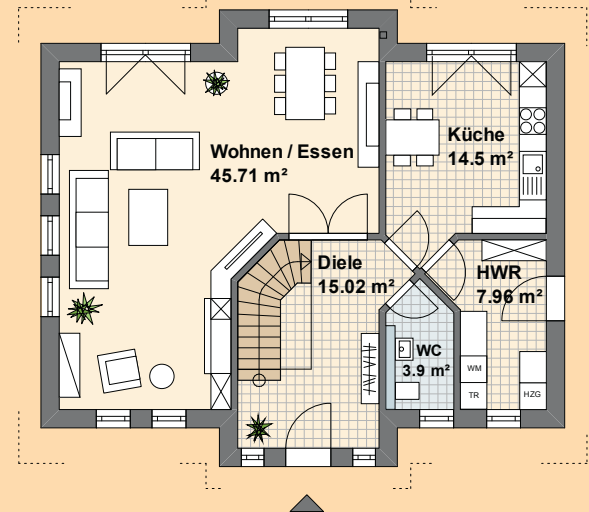
das durch sein exklusives Äußeres und lichtdurchflutete Räume besticht. Dies steigert das Wohngefühl und gibt dem Haus etwas Besonderes.

### Hausgröße:

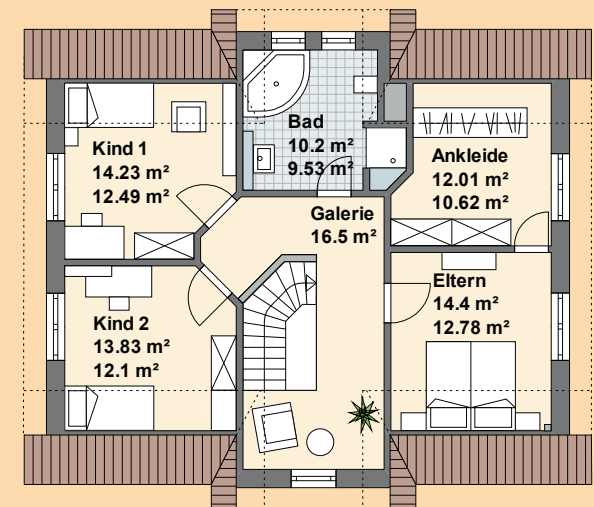
- 168 m<sup>2</sup>
- 11,74 m x 8,62 m zzgl. Erker



### Erdgeschoss



### Obergeschoss



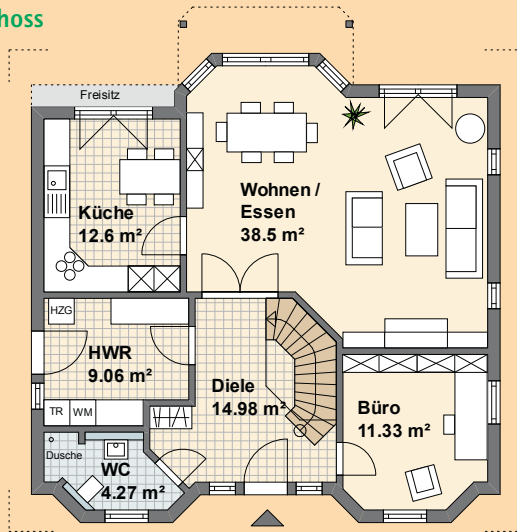
Individuelle  
Planung



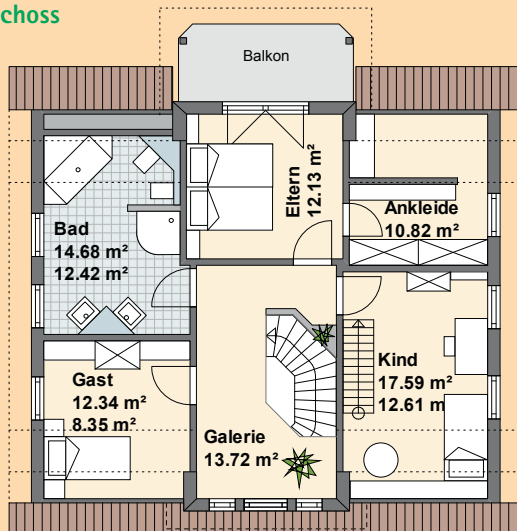
Fassade  
nach Wahl

# HAUS *Worpswede*

## Erdgeschoss



## Obergeschoss



## Ein Traum im Landhausstil

Hier wurden viele Details wie Fassade, Fenster, Balkon harmonisch vereint – Entspannung pur.

### Hausgröße:

- 172 m<sup>2</sup>
- 10,85 m x 9,48 m zzgl. Erker



Individuelle  
Planung



Fassade  
nach Wahl

# HAUS *Seevetal*



Abbildung zeigt ggf. höherwertige Ausstattung nach Bauberlinerwunsch.

## Das Pultdachhaus

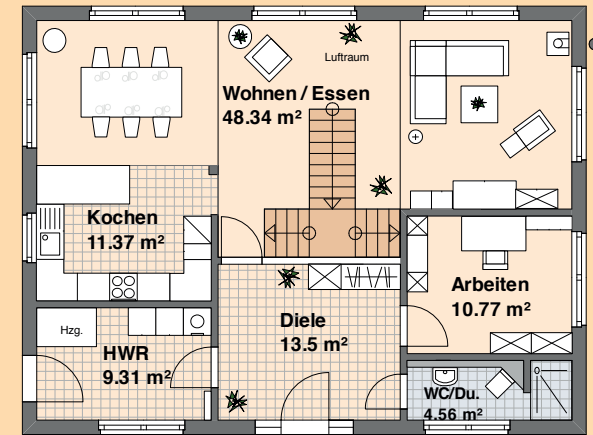
Hier wird moderne Architektur mit großem Raumangebot vereint – individuell und großzügig.

### Hausgröße:

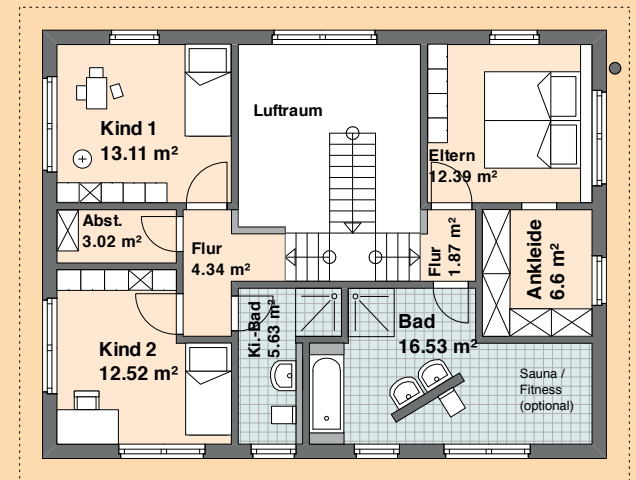
- 173 m<sup>2</sup>
- 12,28 m x 9,33 m



### Erdgeschoss



### Obergeschoss

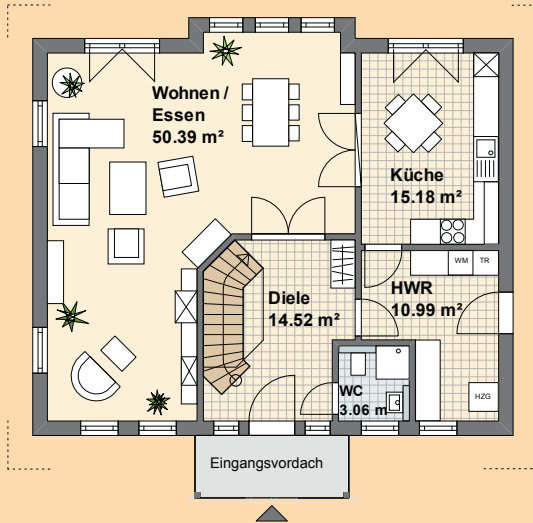


Individuelle Planung

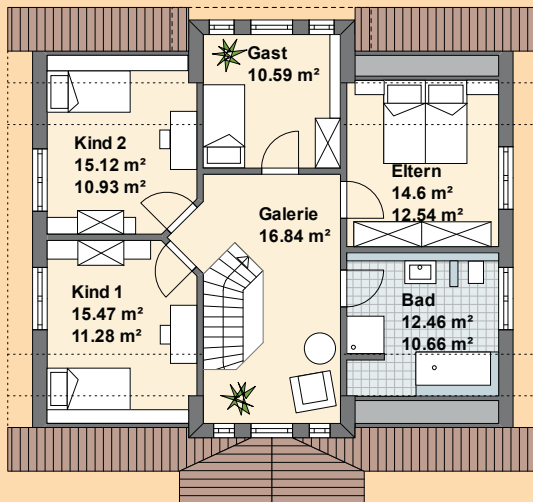


Fassade nach Wahl

## Erdgeschoss



## Obergeschoss



## Ein Traum vom Holzhaus

Dies Haus lässt die Herzen aller Holzhausliebhaber höher schlagen – rundum gelungen.

### Hausgröße:

- 178 m<sup>2</sup>
- 11,55 m x 9,55 m zzgl. Erker



Individuelle Planung



Fassade nach Wahl

# HAUS *Ritterhude*



Abbildung zeigt ggf. höherwertige Ausstattung nach Bauberwunsch.

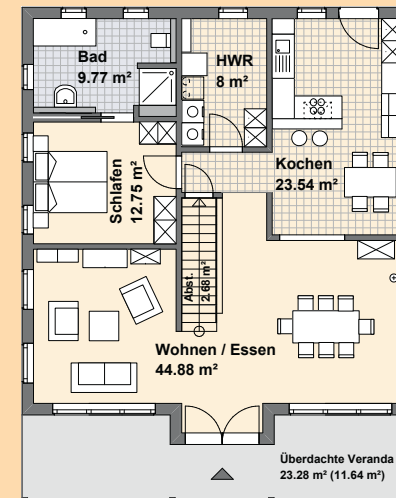
## Haus mit Wohlfühlfaktor

Die einladende Veranda, Gauben und liebevoll gestaltete Fenster machen dieses Haus zu einem echten Hingucker.

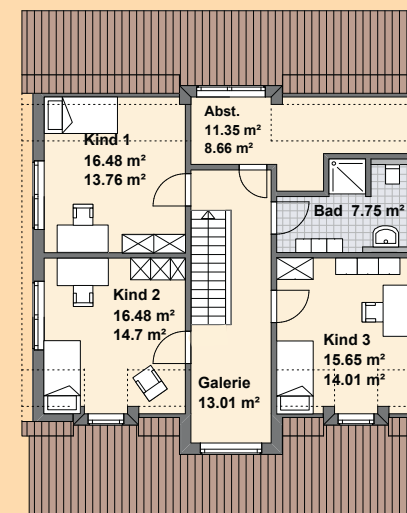
### Hausgröße:

- 182 m<sup>2</sup>
- 10,65 m x 11,05 m zzgl. Veranda

## Edgeschoss



## Obergeschoss



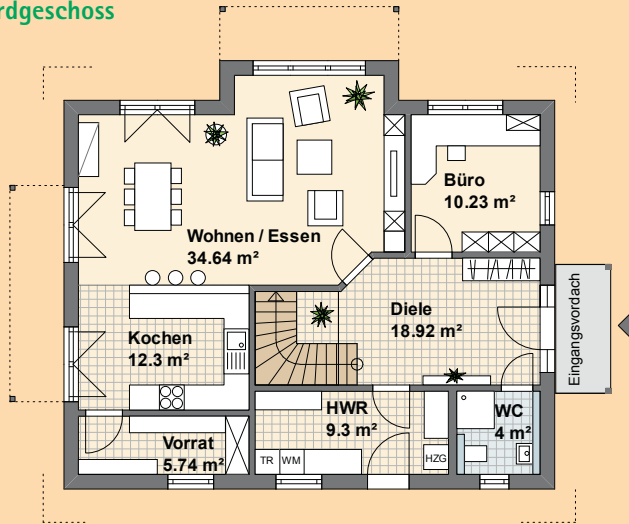
Individuelle  
Planung



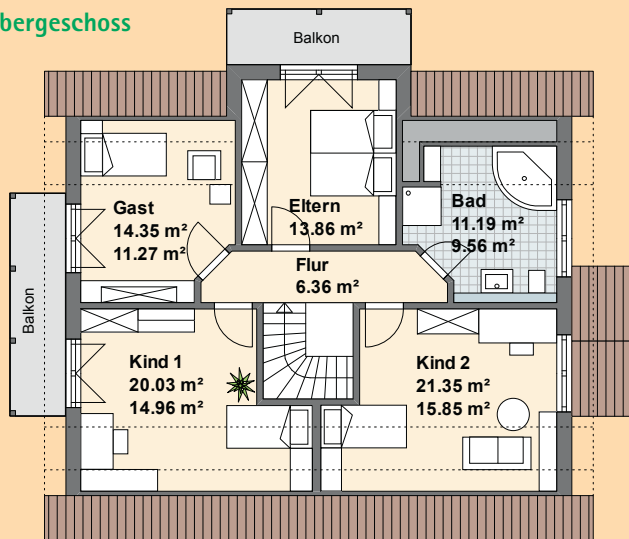
Fassade  
nach Wahl

# HAUS *Bergen*

## Erdgeschoss



## Obergeschoss



## Wohnen wie in Schweden

In diesem Haus machen Sie das ganze Jahr Urlaub – einfach zum Wohlfühlen.



### Hausgröße:

- 182 m<sup>2</sup>
- 11,80 m x 9,35 m zzgl. Erker



Individuelle  
Planung



Fassade  
nach Wahl

# HAUS *Binz*



## Luxuriöse Stadtvilla

im modernen Stil. Dieses Haus vereint räumliche Großzügigkeit mit viel Harmonie und optischer Eleganz.

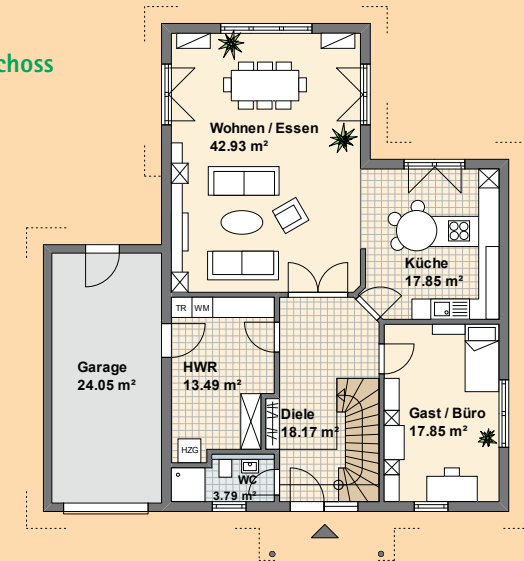
### Hausgröße:

- 183 m<sup>2</sup>
- 10,28 m x 14,45 m zzgl. Garage

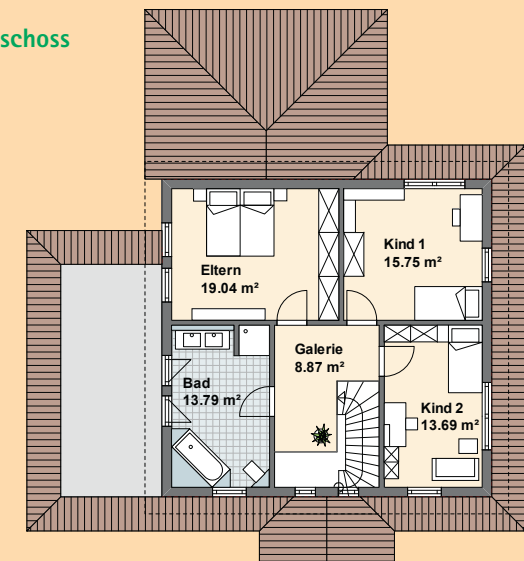


Abbildung zeigt ggf. höherwertige Ausstattung nach Bauberlinerwunsch.

### Erdgeschoss



### Obergeschoss

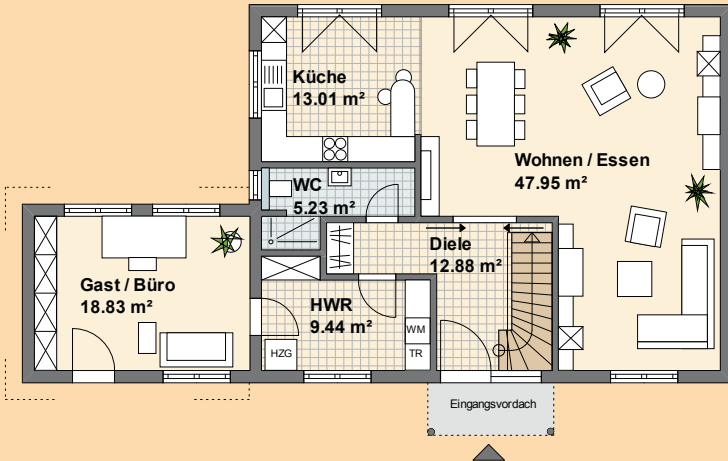


Individuelle  
Planung



Fassade  
nach Wahl

## Erdgeschoss



## Obergeschoss

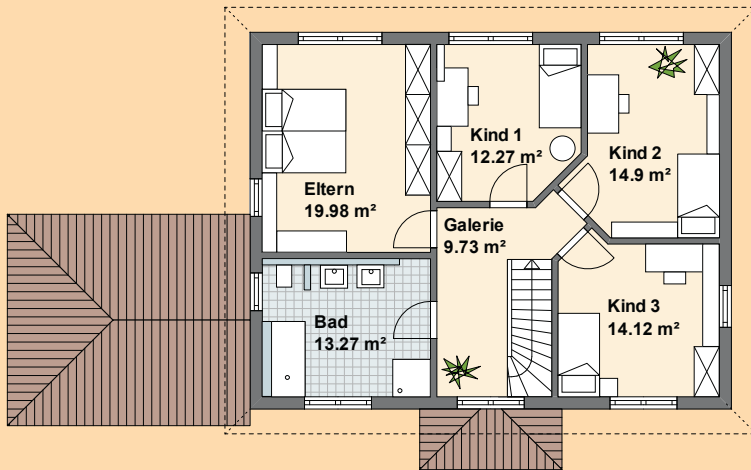


Abbildung zeigt ggf. höherwertige Ausstattung nach Baugerwünsch.



## *Mediterraner Stil*

Überdachter Eingangsbereich, große Fenster und harmonische Farbgebung – ein Haus mit südländischem Flair.

## Hausgröße:

- 191 m<sup>2</sup>
- 16,90 m x 9,00 m



Individuelle  
Planung



Fassade  
nach Wahl

# HAUS *Fischerhude*



Abbildung zeigt ggf. höherwertige Ausstattung nach Bauherrenwunsch.

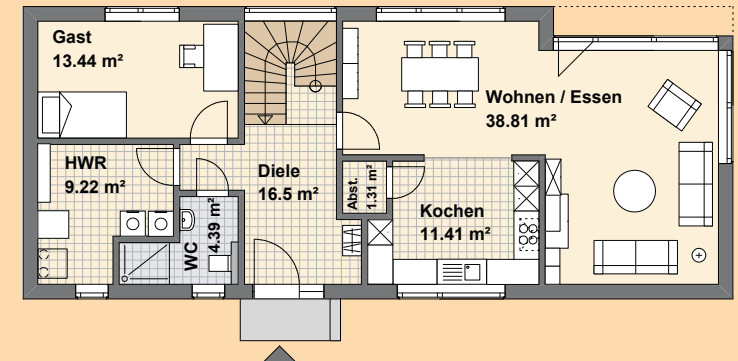
## Modern und lichtdurchflutet

Ein geradliniges Haus für Baufamilien, die das Besondere lieben.

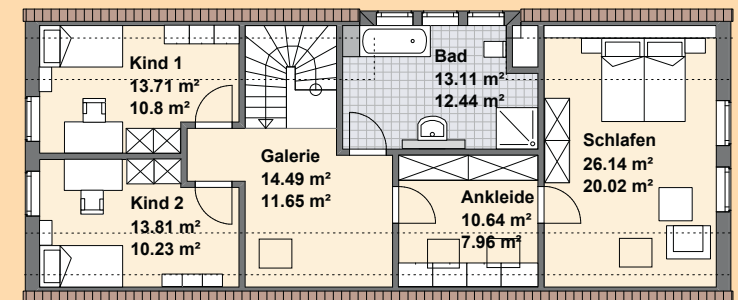
### Hausgröße:

- 186 m<sup>2</sup>
- 7,00 m x 17,00 m

### Erdgeschoss



### Obergeschoss

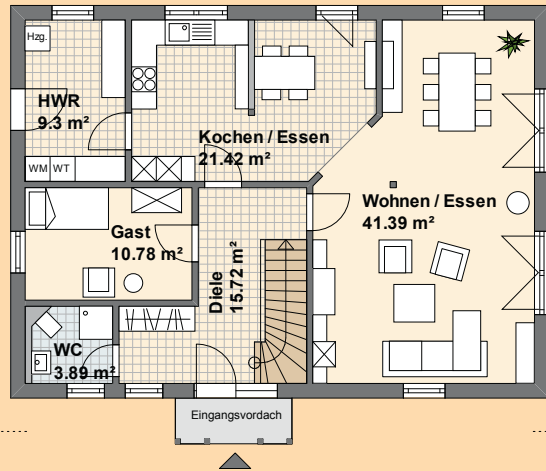


Individuelle  
Planung

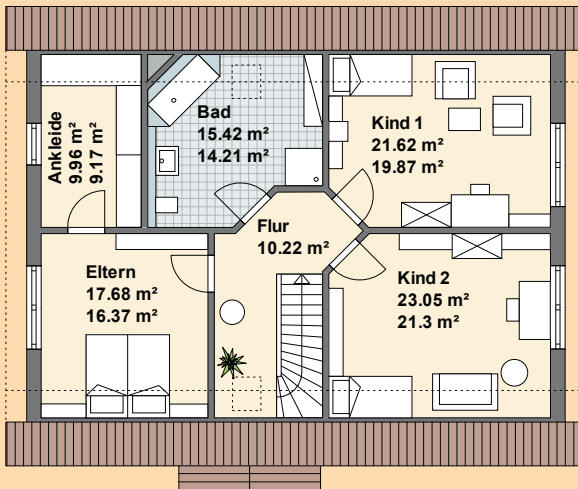


Fassade  
nach Wahl

## Erdgeschoss



## Obergeschoss



## *Bitte ein bisschen skandinavisch*

Die gesamte Optik besteht durch nordischen Charme – wie Urlaub in Schweden.

### Hausgröße:

- 200 m<sup>2</sup>
- 12,92 m x 9,42 m



Individuelle  
Planung



Fassade  
nach Wahl

# HAUS *Diepholz*



## Repräsentative Villa

Im großzügigen Ambiente  
sich wohlfühlen und  
Geborgenheit finden –  
hier ist jeder gerne zu Hause.

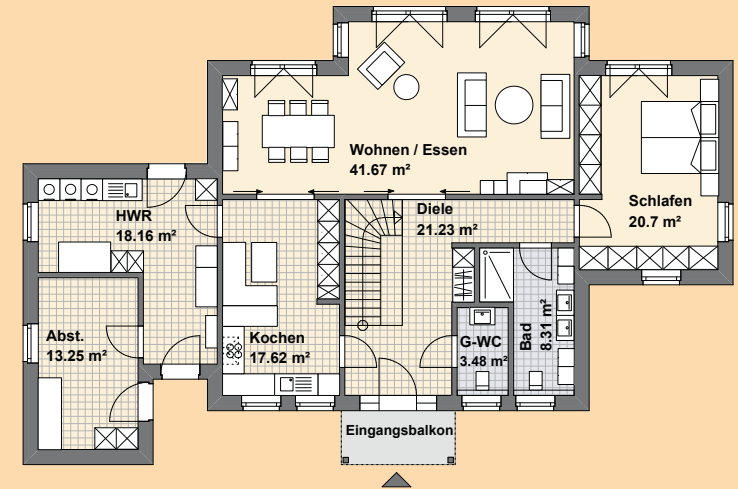


Hausgröße:

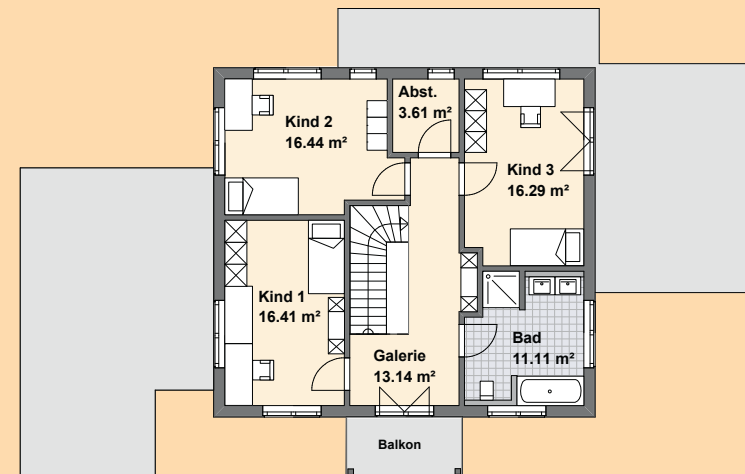
- 221 m<sup>2</sup>
- 19,74 m x 12,74 m zzgl. überdachte Terrasse

Abbildung zeigt ggf. höherwertige Ausstattung nach Bauberlinerwunsch.

### Erdgeschoss



### Obergeschoss



Individuelle  
Planung



Fassade  
nach Wahl

## POGGENBURGHÄUSER SIND GÜTEÜBERWACHT UND *auf hohem Qualitätsstandard*

Das Zimmermannshandwerk geht in der Bassumer Familie Poggenburg auf eine bereits mehr als zwei Jahrhunderte währende Tradition zurück.

Darüber hinaus erstellt das Unternehmen seit über 25 Jahren schlüsselfertige Holzrahmenhäuser mit wachsendem Erfolg.

Mit der ständigen Erweiterung der Produktionskapazitäten ist Poggenburg Haus als mittelständisches Unternehmen in der Bremer Region auf Erfolgskurs.



Die Gütegemeinschaft Holzbau-Ausbau-Dachbau e.V. (GHAD) hat Poggenburg Haus das RAL Gütezeichen Holzhausbau verliehen.

Herstellerunabhängig und systemneutral kennzeichnet das verliehene Gütezeichen nur hoch qualifizierte Holzbaubetriebe, die strenge Güte- und Prüfbestimmungen erfüllen.

Wir als Gütezeicheninhaber müssen darüber hinaus

- ✓ qualifiziertes Führungs- und Fachpersonal nachweisen
- ✓ geeignete Produktionsstätten, Maschinen und Geräte besitzen
- ✓ unsere betrieblichen Abläufe optimieren
- ✓ sehr hohe Anforderungen an die verwendeten Baustoffe erfüllen



**Der fachgerechte Umgang mit Holz ist unsere Berufung und eine solide Grundlage für hochwertige Handwerksqualität.**

**Dies garantiert Ihnen ein hochwertiges Haus!**

## Lassen Sie sich zu den staatlichen Fördermöglichkeiten für ein Poggenburg Energieeffizienzhaus beraten!

Für hohe Energieeffizienz ist der Holzrahmenbau mit Holzständern und dazwischen großflächig eingebauten Dämmstoffen die ideale Bauweise.

Optimal für ein angenehmes und gesundes Wohngefühl ist unsere Klima PLUS Wand, die sowohl auf dampfdichte Folie als auch auf Hartschaumplatten verzichtet.

Wandaufbau Außenwand mit Holzfassade  
- diffusionsoffen / ohne Folie und Hartschaum -



Die diffusionsoffene Konstruktion reguliert die Raumluftheuchtigkeit, beugt von Anfang an Schimmelbildung vor und gewährleistet damit ein gesundes Wohlfühlklima.

## Gute Argumente für ein Poggenburg Holzrahmenhaus

- ✓ Die trockene Holzbauweise lässt während der Bauphase kaum Feuchtigkeit ins Haus, daher ist kein „Trockenwohnen“ nötig wie beim Steinhausbau.
- ✓ Jedes Haus wird mit einer zentralen Belüftungsanlage mit Wärmerückgewinnung ausgestattet.
- ✓ Die für eine hohe Energieeffizienz notwendige Luft- und Winddichtigkeit wird bei jedem Haus mit einem Blower-Door-Test nachgewiesen.
- ✓ Mit moderner Wärmepumpentechnik ist Ihr Haus für die Zukunft gerüstet.
- ✓ Eine umweltfreundliche Bauweise wird ermöglicht durch die Verwendung des nachwachsenden Rohstoffs Holz mit geringer CO2 Bilanz.
- ✓ Durch Einbau von kammergetrocknetem Konstruktionsvollholz kann auf problematische Holzschutzmittel verzichtet werden.



*Wir bauen Ihr  
individuelles Wohlfühlhaus!*




## WEITERE *Haustypen*



  
• 180 m<sup>2</sup>

HAUS *Heidkrug*



  
• 148 m<sup>2</sup>


HAUS *Werder*



  
• 150 m<sup>2</sup>

HAUS *Emden*



  
• 150 m<sup>2</sup>

HAUS *Leeste*



  
• 219 m<sup>2</sup>

HAUS *Achim*



  
• 150 m<sup>2</sup>

HAUS *Wismar*

# WEITERE *Haustypen*



  
• 172 m<sup>2</sup>

HAUS *Kaltenkirchen*



  
• 173 m<sup>2</sup>

HAUS *Verden*



  
• 204 m<sup>2</sup>

HAUS *Osterholz*



  
• 208 m<sup>2</sup>

HAUS *Rendsburg*



  
• 116 m<sup>2</sup>

HAUS *Kassel*



  
• 198 m<sup>2</sup>

HAUS *Braunschweig*



  
• 173 m<sup>2</sup>

HAUS *Steinhagen*



  
• 155 m<sup>2</sup>

HAUS *Fahrenhorst*



  
• 127 m<sup>2</sup>

HAUS *Loxstedt*

WEITERE *Haustypen*



• 204 m<sup>2</sup>

HAUS *Eydelstedt*



• 194 m<sup>2</sup>

HAUS *Ahrenshoop*



• 167 m<sup>2</sup>

HAUS *Trondheim*



• 168 m<sup>2</sup>

HAUS *Hoya*



• 163 m<sup>2</sup>

HAUS *Hambergen*



• 127 m<sup>2</sup>

HAUS *Baden*



• 144 m<sup>2</sup>

42 HAUS *Stadthagen*



• 179 m<sup>2</sup>

HAUS *Rinteln*



130 m<sup>2</sup>

HAUS *Warendorf*

# WEITERE *Haustypen*



  
• 160 m<sup>2</sup>

HAUS *Bergedorf*



  
• 195 m<sup>2</sup>

HAUS *Sylt*



  
• 160 m<sup>2</sup>

HAUS *Wedemark*



  
• 165 m<sup>2</sup>

HAUS *Nienburg*



  
• 210 m<sup>2</sup>

HAUS *Goldenstedt*



  
• je 157 m<sup>2</sup>

DOPPELHAUS *Luttum*



  
• 188 m<sup>2</sup>

HAUS *Lemförde*



  
• 166 m<sup>2</sup>

HAUS *Brinkum*

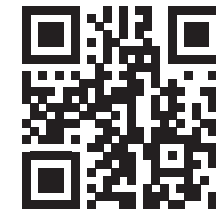


  
• 178 m<sup>2</sup>

HAUS *Vilsen*



Besuchen Sie auch  
unsere Webseite:  
[www.poggenburg.de](http://www.poggenburg.de)



*Wir bauen Ihr  
individuelles Wohlfühlhaus!*

**Musterhaus + Vertrieb**

Anemonenwinkel 1A · 28816 Stuhr-Neukrug  
Telefon (04 21) 8 09 11 00 · Telefax (04 21) 8 09 12 00  
E-mail [info@poggenburg.de](mailto:info@poggenburg.de)

**Produktion**

Harpstedter Straße 8 · 27211 Bassum  
Telefon (0 42 41) 9 30 70 · Telefax (0 42 41) 93 07 22

[www.poggenburg.de](http://www.poggenburg.de)