

...in jedem **POGGENBURG** Holzrahmenhaus



PLUS für Nachhaltigkeit

- + Wandaufbau ohne dampfdichte Folie und Polystyrolplatten (problematisch hinsichtlich Brandverhalten und Entsorgung)
- + Holz als natürlicher, nachwachsender und Ressourcen schonender Baustoff
- + gute CO₂- Bilanz als aktiver Beitrag zum Klimaschutz



PLUS für Wohngesundheit

- + Die diffusionsoffene Konstruktion der Klima^{PLUS} Wand gewährleistet die Feuchtigkeitsregulierung der Raumluft und schafft damit ein gesundes Wohnklima.
- + Die Bauweise mit trockenen Baumaterialien verhindert die Gefahr der Schimmelbildung und macht das „Trockenwohnen“ nach dem Einzug überflüssig – Wohlfühlklima von Anfang an!



PLUS für Ökologie

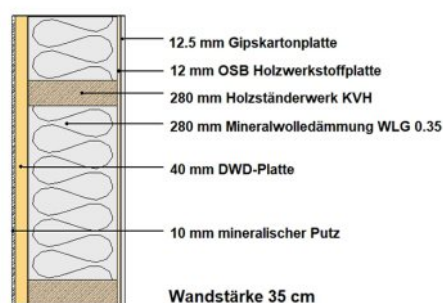
- + Hohe Luft- und Winddichtigkeit zur Verhinderung unkontrollierter Wärmeverluste – Nachweis mit Blower-Door-Test
- + Energie sparende Nutzung durch hochgedämmte Wandkonstruktion
- + Verzicht auf Holzschutzmittel durch Verwendung von kammergetrocknetem Konstruktionsvollholz



PLUS für Flexibilität

- + Zur weiteren Optimierung des Wärmeschutzes kann die Dämmung im Gefach auf 30 cm erhöht werden.
- + Auf Kundenwunsch ist auch Dämmung mit Zellulose statt Mineralwolle möglich.
- + Selbstverständlich kommt die Klima^{PLUS} Wand nicht nur bei Holzfassaden, sondern auch bei Putz- und Verblendsteinfassaden zum Einsatz:

Wandaufbau Außenwand mit Putzfassade
- 28 cm Dämmung
- diffusionsoffen / ohne Folie und Hartschaum -



Wandaufbau Außenwand mit Verblendsteinfassade
- 28 cm Dämmung
- diffusionsoffen / ohne Folie und Hartschaum -

